



# SPECK TRIPLEX

ПЛУНЖЕРНЫЕ НАСОСЫ  
ВЫСОКОГО ДАВЛЕНИЯ





# Насосные установки высокого давления



ТД Креолайн, являясь торговым представителем немецкого концерна **Speck** более 10 лет на российском рынке, осуществляет продажи установок высокого давления производства Speck-Triplex, а также агрегатов собственного производства.

Инженеры завода производят на заказ агрегатированные установки на базе плунжерных насосов Speck-Triplex для перекачки разнообразных жидкостей в зависимости от требований заказчика.

Используются различные материалы изготовления - чугун, латунь, бронза, алюминебронзовый сплав (для морской/соленой воды), нержавеющая сталь 1.4301 (AISI 303), 1.4571 (AISI 316) для коррозионных жидкостей, никелированная сталь.

Материалы уплотнений выбираются таким образом, чтобы это лучше всего подходило для конкретного использования установки, с учетом всех особенностей перекачиваемой среды.

Установки высокого давления проходят испытание на заводе и полностью готовы к работе.

В зависимости от назначения системы используются различные типы приводов:

Электродвигатели: Siemens, ABB, WEG, AC-Motoren.

Бензиновые двигатели: HONDA

Дизельные двигатели: Kubota, Yanmar, Cummins.

Также возможно агрегатирование установок гидро и пневмо приводами.

При необходимости системы комплектуются дополнительными аксессуарами:

Манометр – для измерения давления и визуального контроля системы.

Регулирующий клапан – для регулировки выходного давления.

Защитный клапан – для защиты системы от аварийных перегрузок давления.

Демпфер пульсаций – для сглаживания пульсаций в напорной линии.

Подкачивающий насос – при отсутствии необходимого напора на входной линии.

Частотный преобразователь – для регулировки оборотов привода / производительности насоса.

Реле плавного пуска – для снижения стартовых нагрузок.

Датчики потока, давления, температуры.

Для разных условий эксплуатации используются различные способы соединения и монтажа агрегатов.

Наиболее популярными являются сборки на раме, на станине и моноблоки.



#### Исполнение на раме.

Как правило, устанавливается на заранее подготовленный фундамент.

Соединение с помощью эластичной муфты.

Производительность плунжерного насоса зависит от оборотов двигателя.

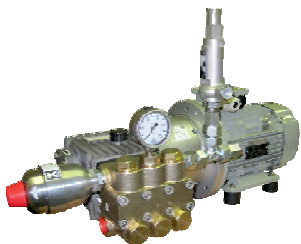
Изменения оборотов возможно только при использовании частотного преобразователя.

Рекомендуется применение системы плавного пуска.

#### Исполнение на станине.

Тип соединения: клиноременная передача с использованием шкивов различных диаметров.

С помощью правильно подобранных шкивов, возможно более точная настройка производительности насоса (дозирование).



#### Моноблоки.

Тип соединения: эластичная муфта, точность центрирования валов

двигателя и насоса обеспечивается защитным кожухом.

Устанавливается на заранее подготовленный фундамент / раму.

Благодаря компактному исполнению легко встраивается в

технологические линии, не занимает много места.

Все присоединения легко доступны.

#### Комплексные решения.

Системы высокого давления могут состоять из целого комплекса насосов, приводов, системы фильтрации, автоматике, систем контроля и другого дополнительного оборудования.

Большие системы, собранные из нескольких насосов на одной раме, позволяют увеличивать или уменьшать общую производительность в зависимости от текущей потребности.

Кроме того, можно поочередно выводить насосы на плановое техническое обслуживание, не останавливая при этом работу всей системы, или иметь один или несколько насосов в качестве резервных, уже встроенных в общую линию.

Особенно это актуально на предприятиях имеющих непрерывный производственный цикл, а также на предприятиях жизнеобеспечения.



# Плунжерные насосы высокого давления

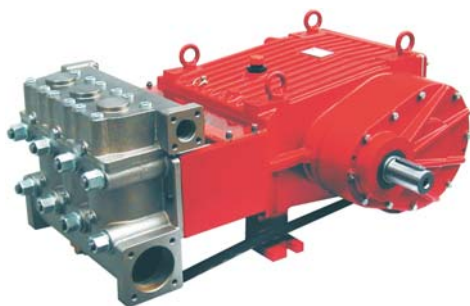
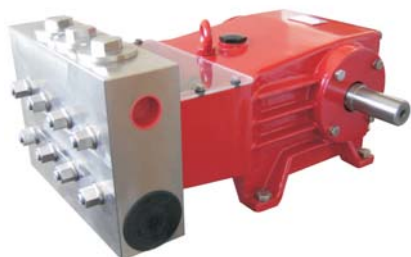


Модель	Объем max. l/min	Давление max. bar	RPM min <sup>-1</sup>	Мощность kW
<b>Стандартная версия</b>				
NP10/1-160 <b>NEW!</b>	1,2	160	1450	0,5
NP10/2-160 <b>NEW!</b>	2,3	160	1450	1,0
NP10/4-140	3,4	140	1450	0,9
NP10/7-140	7,2	140	1450	2,0
NP10/10-140	10,6	140	1450	3,0
NP10/13-140	13,1	140	1450	3,6
NP10/15-140	14,6	140	1450	4,1
NP16/13-280	14,1	280	1725	7,8
NP16/13-220*	14,4	220	3450	6,2
NP16/14-210*	13,9	210	1800	5,8
NP16/15-210	15,0	210	1450	6,2
NP16/18-140	18,3	140	1450	5,0
NP16/21-140	20,8	140	1450	5,7
NP25/20-500	19,9	500	1450	19,5
NP25/21-300**	20,8	300	1450	12,3
NP25/22-300 <b>NEW!</b>	22,0	300	1725	13,0
NP25/24-400	23,9	400	1450	18,8
NP25/25-250	25,0	250	1450	12,4
NP25/30-200	31,1	200	1450	12,2
NP25/30-280 <b>NEW!</b>	31,1	280	1450	17,1
NP25/38-180	37,3	180	1450	13,2
NP25/38-280 <b>NEW!</b>	37,3	280	1450	20,6
NP25/41-170	40,4	170	1450	13,5
NP25/41-210 <b>NEW!</b>	40,6	210	1450	16,8
NP25/50-150	48,4	150	1450	14,3
NP25/50-210 <b>NEW!</b>	48,8	210	1450	20,2
NP25/60-140 <b>NEW!</b>	59,5	140	1450	16,3
NP25/70-140 <b>NEW!</b>	69,7	140	1450	19,2
P11/3-200	3,1	200	1420	1,3
P11/5-200	4,7	200	1420	1,9
P11/10-100	10,2	150	1420	3,1
P11/13-100	12,7	150	1420	3,9
P11/15-150	14,7	150	1420	4,5
P21/5-450	5,1	450	1420	4,7
P21/7-400	6,8	400	1420	5,6
P21/15-160	14,7	160	1420	4,6
P21/16-200	15,1	200	1450	5,9
P21/18-130	18,1	130	1420	4,6
P21/23-130	23,1	130	1420	5,9
P22/15-280	15,1	280	1450	8,6
P22/21-240	19,0	240	1450	9,0
P22/28-130	28,3	130	1450	7,5
P22/28-100	28,3	100	1450	5,8
P31/25-220	25,2	220	1420	11,0
P30/36-150	36,2	150	1420	11,0
P30/43-130	42,5	130	1420	11,0
P41/33-250	33,8	250	1450	17,2
P41/48-180	48,6	180	1450	17,9
P41/51-130	51,2	130	1100	13,6
P41/58-110	58,2	110	1100	13,1
P41/70-110	67,7	110	1100	15,2
P45/37-400	37,0	400	1000	30,2
P45/46-320	46,0	320	1000	30,1
P45/60-250	57,0	250	1000	29,1





# Плунжерные насосы высокого давления



Модель	Объем max. l/min	Давление max. bar	RPM min <sup>-1</sup>	Мощность kW
<b>Стандартная версия</b>				
P45/75-180	74,5	180	1000	27,4
P45/85-160	85,5	160	1000	27,9
P45/120-80	123,1	80	1000	20,1
P50/94-110	93,8	110	800	20,3
P51/97-140	97,3	140	1000	26,8
P51/135-90	134,1	90	800	23,8
P52/12-1000	12,8	1000	1000	26,2
P52/17-800	17,5	800	1000	28,5
P52/22-600	22,8	600	1000	27,9
P52/30-500(MS)	30,0	500	1000	29,5
P52/37-400	37,0	400	1000	30,2
P52/40-400	40,0	400	1080	31,5
P52/54-270	53,6	270	1000	28,3
P52/72-200	72,2	200	1000	28,4
P52/100-150	98,3	150	1000	29,7
P52/120-120	123,1	120	1000	29,1
P55/18-1200 <b>NEW!</b>	18,3	1200	1000	42,5
P55/21-1000	20,9	1000	850	41,6
P55/26-800	26,6	800	1050	42,4
P55/50-400 <b>NEW!</b>	50,0	400	850	40,1
P55/80-280G <b>NEW!</b>	78,0	280	1000	41,8
P55/100-200(G)	104,9	200	1000	42,8
P55/128-160(G)	127,8	160	910	41,8
P55/150-130(G)	153,0	130	800	40,6
P55/165-100(G)	164,6	100	750	33,6
P62/70-300	68,1	300	800	41,7
P62/90-210	88,9	210	800	36,8
P62/140-150	139,0	150	800	41,0
P62/175-120	175,9	120	800	41,6
P71/40-700	37,4	700	750	51,5
P71/70-400	67,7	400	750	53,3
P71/90-300	88,5	300	750	52,2
P71/110-250	107,3	250	700	52,8
P71/145-180(G) <b>NEW!</b>	145,2	180	700	51,5
P71/180-200G <b>NEW!</b>	180,0	200	750	70,0
P71/200-130(G)	205,8	130	700	52,7
P71/250-100(G)	249,1	100	700	49,0
P71/...-(G)U**	-	-	-	-
P75/210-200G**	210,0	200	900	82,5
P75/320-140G**	320,0	140	900	88,0
P75/...-(G)U**	-	-	-	-
P75/...-(G)UH***	-	-	-	-
P80/110-500	110,0	500	580	106,0
P80/150-380	150,0	380	580	109,0
P80/185-300G	185,0	300	580	107,0
P80/215-260G	213,0	260	580	106,0
P80/285-200(G)	285,0	200	580	108,0
P80/340-170(G)	337,0	170	580	110,0
P80/400-140(G)	400,0	140	580	106,0
P80/500-100G <b>NEW!</b>	500,0	100	520	96,0
P81/500-100G <b>NEW!</b>	500,0	100	520	96,0
P81/110-500**	110,0	500	580	106,0
P81/150-380**	150,0	380	580	109,0
P81/185-300G**	185,0	300	580	107,0
P81/215-260G**	213,0	260	580	106,0
P81/285-200(G)**	285,0	200	580	108,0
P81/340-170(G)**	337,0	170	580	110,0
P81/400-140(G)**	400,0	140	580	106,0

\* - Все насосы P71 и P75 могут быть выполнены с встроенным редуктором  
 \*\* - Редукторы доступны с различными понижающими передачами.  
 \*\*\* - С полым валом для гидравлических приводов

# Плунжерные насосы высокого давления



Модель	Объем max. l/min	Давление max. bar	RPM min <sup>-1</sup>	Мощность kW
<b>Специальная версия - (витоновые, витано-тефлоновые уплотнения)</b>				
NP10/4-140V(VT)	3,45	140	1450	1,0
NP10/7-140V(VT)	7,4	140	1450	2,1
NP10/10-140V(VT)	10,6	140	1450	3,0
NP10/13-140V(VT)	13,1	140	1450	3,6
NP10/15-140V(VT)	14,6	140	1450	4,1
NP11/1-220MN	1,5	220	1450	0,7
NP11/1-220MV	1,5	220	1450	0,7
NP11/1-220ME	1,5	220	1450	0,7
NP11/5-220MN	4,8	220	1450	2,1
NP11/5-220MV	4,8	220	1450	2,1
NP11/7-220MN	6,8	220	1450	3,0
NP11/7-220MV	6,8	220	1450	3,0
NP25/12-500R*	12,1	500	1450	12,3
NP25/15-500R*	14,5	500	1450	14,8
NP25/11-700R*	11,8	700	1450	16,3
NP25/41-170V(VT)	40,4	170	1450	13,5
NP25/50-150V(VT)	48,4	150	1450	14,3
NP25/21-350Bz <b>NEW!</b>	20,8	350	1450	14,3
NP25/22-350Bz <b>NEW!</b>	22,0	350	1725	15,2
P21/5-450V	5,1	450	1420	4,7
P51/135-90Bz	134,1	90	800	23,8
P51/135-90DUP	134,1	90	800	23,8

<b>Специальная версия - (нержавеющая сталь AISI303)</b>				
P50/94-110R	93,8	110	800	20,3
P52/37-400R	37,0	400	1000	30,2
P52/54-270R	53,6	270	1000	28,3
P52/72-200R	72,2	200	1000	28,4
P52/100-150R	98,3	150	1000	29,7
P52/120-120R	123,1	120	1000	29,1
P62/50-420R	48,5	420	800	42,4
P62/70-300R	68,1	300	800	41,7
P62/90-210R	88,9	210	800	36,8
P62/140-150R	139,0	150	800	41,0
P62/175-120R	175,9	120	800	41,6
P71/50-500R	48,2	500	750	47,4
P71/70-400R <b>NEW!</b>	67,7	400	750	53,3
P71/90-300R	88,5	300	750	52,2
P71/110-250R	107,3	250	700	52,8
P71/145-180R	145,2	180	700	51,5
P71/200-130R	205,8	130	700	52,7
P71/250-100R	249,1	100	700	49,0
P72/320-100R	320,0	100	700	63,0

<b>Специальная версия - (нержавеющая сталь AISI316 TI)</b>				
NP10/1-160RE <b>NEW!</b>	1,2	160	1450	0,5
NP10/2-160RE <b>NEW!</b>	2,3	160	1450	1,0
NP10/4-140RE(V,VT)	3,4	140	1450	0,9
NP10/7-140RE(V,VT)	7,2	140	1450	2,0
NP10/10-140RE(V,VT)	10,6	140	1450	3,0
NP10/13-140RE(V,VT)	13,1	140	1450	3,6
NP10/15-140RE(V,VT)	14,6	140	1450	4,1
NP25/21-350RE(VT**)	20,8	350	1450	14,3
NP25/25-250RE	25,0	250	1450	12,4
NP25/30-200RE(V,T,VT)	31,1	200	1450	12,2
NP25/38-180RE(V,T,VT)	37,3	180	1450	13,2
NP25/41-170RE(V,VT)	40,4	170	1450	13,5
NP25/50-150RE(V,T,VT)	48,4	150	1450	14,3

\* - Нержавеющая сталь AISI CA 6-NM

\*\* - Возможно кратковременно использовать при давлении 350 bar





# Плунжерные насосы высокого давления



Модель	Объем max. l/min	Давление max. bar	RPM min <sup>-1</sup>	Мощность kW
<b>Версия RE - (нержавеющая сталь AISI316 TI)</b>				
P20/15-160RE (VT*)	14,7	160	1420	4,6
P20/18-130RE (VT*)	18,1	130	1420	4,6
P20/23-130RE (VT*)	23,1	130	1420	5,9
P41/58-110RE	58,2	110	1100	13,1
P41/70-110RE	67,7	110	1100	15,2
P50/94-110RE	93,8	110	800	20,3
P51/135-90RE (VT)	134,1	90	800	23,8
P52/37-400RE	37,0	400	1000	30,2
P52/54-270RE	53,6	270	1000	28,3
P52/72-200RE	72,2	200	1000	28,4
P52/100-150RE	98,3	150	1000	29,7
P52/120-120RE (VT)	123,1	120	1000	29,1
P55/100-200RE	104,9	200	1000	42,8
P55/128-160RE	127,8	160	910	41,8
P55/150-130RE	153,0	130	800	40,6
P55/165-100RE	164,6	100	750	33,6
P62/175-120RE <b>NEW!</b>	175,0	120	800	41,6
P71/145-180RE	145,2	180	700	51,5
P71/200-130RE	205,8	130	700	52,7
P71/250-100RE	249,1	100	700	49,0
P72/320-100RE	320,0	100	700	63,0
P80/400-140RE	400,0	140	580	106,0
P81/400-140RE**	400,0	140	580	106,0
<b>Версия B - (для бентонита)</b>				
P30/23-130B	22,5	130	750	6,0
P52/70-100B	70,0	100	570	14,4
P62/160-100B	160,0	100	600	32,7
P72/320-70B	320,0	70	560	44,0
P72/400-70B	400,0	70	700	55,0
P80/500-100B	500,0	100	520	96,0
<b>Версия D - (высокотемпературное исполнение до 105C)</b>				
P11/10-100D	6,5/5,4	60	900/750	0,8/0,7
P11/13-100D	8,0/6,7	60	900/750	1,0/0,9
P11/15-150D	9,3/7,8	60	900/750	1,2/1,0
P21/18-130D (RED)	11,5/9,6	60	900/750	1,5/1,3
P21/23-130D (RED)	14,7/12,2	60	900/750	1,9/1,6
P30/36-150D	23,0/19,1	60	900/750	3,0/2,5
P30/43-130D	26,9/22,5	60	900/750	3,5/2,9
P41/58-110DK (REDK)	39,7	80	750	6,3
P41/70-110DK (REDK)	46,2	80	750	7,3
P50/94-110D (DK,RD, RDK,REDK)	66,8	80	570	10,5
P71/145-180DK (RDK,GDK)	95,0	80	460	15,0
P71/250-100DK (RDK,GDK)	160,3	80	460	26,0

\* - REVT-версия давление не более 100 бар

\*\* - возможны другие исполнения по запросу

# Плунжерные насосы высокого давления



Модель	Объем max. l/min	Давление max. bar	RPM min <sup>-1</sup>	Мощность kW
<b>S - версия (для морской/соленой воды)</b>				
NP10/4-140S	3,4	140	1450	0,9
NP10/7-140S	7,2	140	1450	2,0
NP10/10-140S	10,6	140	1450	3,0
NP10/13-140S	13,1	140	1450	3,6
NP10/15-140S	14,6	140	1450	4,1
NP25/21-350S	20,8	350	1450	14,3
NP25/25-250S	25,0	250	1450	12,4
NP25/30-200S	31,1	200	1450	12,2
NP25/38-180S	37,3	180	1450	13,2
NP25/41-170S	40,4	170	1450	13,5
NP25/50-150S	48,4	150	1450	14,3
P21/15-160S	14,7	160	1420	4,6
P21/18-130S	18,1	130	1420	4,6
P21/23-130S	23,1	130	1420	5,9
P41/58-110S	58,2	110	1100	13,1
P41/70-110S	67,7	110	1100	15,2
P51/97-140S	97,3	140	1000	26,8
P51/135-90S	134,1	90	800	23,8
P62/175-120S	175,9	120	800	41,6
P71/250-100S	249,1	100	700	49,0
P80/400-140S	400,0	140	580	106,0
P81/400-140S	400,0	140	580	106,0

<b>CO<sub>2</sub> - версия (для жидкой углекислоты)</b>				
NP10/10-140C	5,3	140	750	-
NP10/15-140C	7,3	140	750	-
NP25/41-170C	21,0	140	750	-
NP25/50-150C	24,3	120	750	-
NP25/70-140C <b>NEW!</b>	35,0	120	750	-
P52/60-120C	60,0	120	500	-
P71/250-100GC	195,0	100	550	-

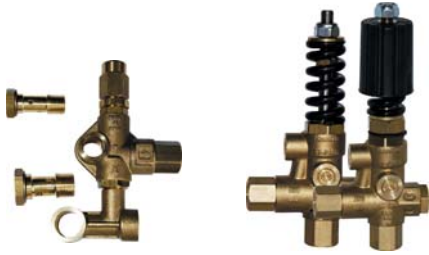
<b>Nickel-plated - версия</b>				
NP10/1-160 <b>NEW!</b>	1,2	160	1450	0,5
NP10/2-160 <b>NEW!</b>	2,3	160	1450	1,0
NP10/4-140	3,4	140	1450	0,9
NP10/7-140	7,2	140	1450	2,0
NP10/10-140	10,6	140	1450	3,0
NP10/13-140	13,1	140	1450	3,6
NP10/15-140	14,6	140	1450	4,1
NP16/15-210	15,0	210	1450	6,2
NP16/18-140	18,3	140	1450	5,0
NP16/21-140	20,8	140	1450	5,7



Все изображения представленные в данном каталоге, носят только информационный характер. Внешний вид насосов может быть изменен в зависимости от типоразмеров и исполнения.



# Разгрузочные клапана высокого давления



Модель	Объем max. l/min	Давление max. bar
--------	---------------------	----------------------

## Разгрузочные клапана - стандартная версия

ULA 150H	25,0	150
ULA 201H	30,0	210
UL180/100(H,F)	30,0	100
UL180/200(H,F)	30,0	210
UL180/250(H,F)	30,0	250
UL180/300(H,F)	30,0	300
UL221/100(H)	50,0	100
UL221/140(H)	50,0	140
UL221/200(H)	50,0	210
UL262/1(H)	135,0	120
UL262/2(H)	100,0	280
UL262/3(H)	135,0	400
UL300/1(H)	225,0	110
UL300/2(H)	120,0	220
UL300/3(H)	60,0	400
UL300/4(H)	225,0	80
UL500/11H	250,0	150
UL500/11 - D25	250,0	180
UL500/32H	100,0	500
UL500/11P	250,0	150
UL500/11P - D25	250,0	180
UL500/32P	100,0	500
UL50/500	50,0	500
UL50/500Dr	50,0	500
UL50/1000	50,0	1000
UL50/1000Dr <b>NEW!</b>	50,0	1000
UL500/11H-D25/15 <b>NEW!</b>	200,0	200

## Разгрузочные клапана - специальные уплотнения

UL180/100V(R)	30,0	100
UL180/200V(H)	30,0	210
UL180/250V(R)	30,0	250
UL180/300V(R)	30,0	300
UL262/1V	135,0	120
UL262/2V	100,0	280
UL500/11HLF	250,0	100

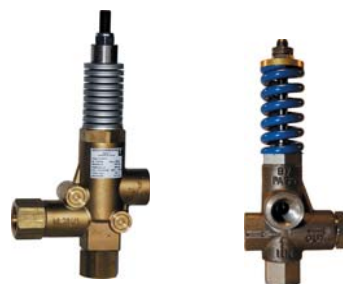
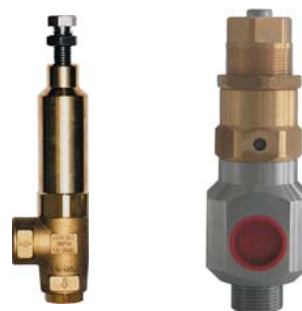
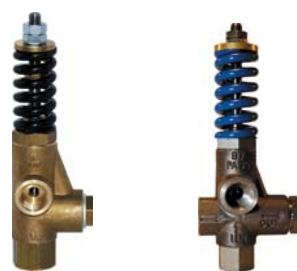
## Разгрузочные клапана - нержавеющая сталь AISI303

UL181/150R	80,0	150
UL181/280R	80,0	280
UL181/400R	80,0	400
UL262/1RV	135,0	120
UL262/2RV	100,0	280
UL262/1R(H)	135,0	120
UL262/2R(H)	100,0	280
UL500/11HR	250,0	150
UL500/11PR	250,0	150
UL500/11PR-D25	250,0	180
UL500/32PR	100,0	500
UL500/32HR	100,0	500
UL500/11HR-D25 <b>NEW!</b>	250,0	180
UL500/11HR-25/15 <b>NEW!</b>	200,0	200

## Разгрузочные клапана высокого давления



Модель	Объем max. l/min	Давление max. bar
<b>Разгрузочные клапана - нержавеющая сталь AISI316 TI</b>		
UL181/150REV	80,0	150
UL181/280REV	80,0	280
UL262/1RE (H)	135,0	120
UL262/2RE (H)	100,0	280
<b>Регулирующие клапана - стандартная версия</b>		
UL262/1 о. RSV	135,0	120
UL262/2 о. RSV	100,0	280
VS220	30,0	220
VS200/180	200,0	180
VS500	80,0	500
Si151	250,0	280
S50/1000	50,0	1000
S400/140P	400,0	140
UL500/11 <b>NEW!</b>	250,0	150
UL500/11P <b>NEW!</b>	250,0	150
<b>Регулирующие клапана - нержавеющая сталь AISI303</b>		
UL262/1R о. RSV	135,0	120
UL262/2R о. RSV	100,0	280
S181/400R	80,0	400
<b>Регулирующие клапана - нержавеющая сталь AISI316 TI</b>		
S181/150REV	80,0	150
S181/280REV	80,0	280



B	= Для бентонитовых растворов	MN	= Металлические клапана - кольца NBR
Bz	= Бронзовый клапанный корпус	MS	= Медный клапанный корпус
C	= Для жидкой углекислоты	MV	= Металлические клапана - кольца Viton
DUP	= Исполнение из стали дуплекс	P	= Пневматическое
D	= Высокотемпературное исполнение (до 105°)	R	= Нержавеющая сталь AISI 303
DK	= Высокотемпературное исполнение с охлаждением масла	RE	= Нержавеющая сталь AISI 316
Dg	= С дросселем	RSV	= Шаровые клапана
E	= Кольца EPDM	S	= Для морской воды
F	= Смонтировано на плите	T	= Тефлоновые уплотнения
G	= Чугунный клапанный корпус с никелированным покрытием	U	= С встроенным редуктором
H	= С регулировочным маховиком	UH	= С встроенным редуктором и полым валом
HLF	= Маховик с низким коэффициентом трения	V	= Витоновые уплотнения
ME	= Металлические клапана - кольца EPDM	VT	= Витоновые уплотнения, Кольца Teflon



# Аксессуары для насосов высокого давления



## Соединительные / защитные кожанки

Соединительные кожанки применяются для соединения насоса с двигателем при помощи эластичной муфты.

Для насосов серий:  
NP10, NP16, NP25  
P11, P21, P22, P30, P41



## Эластичные муфты

Эластичные муфты для соединения валов насоса и двигателя состоящие из трех частей.

Для валов диаметром:  
18, 22, 24, 25, 28, 38, 42  
Мощностью от 1,5 до 11 kW



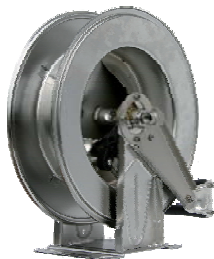
## Демпферы пульсаций

Демпферы пульсаций применяются в тех случаях, когда на низких оборотах пульсация становится заметна. Подходят для всех типов плунжерных насосов.  
Давление до 220 bar.



## Понижающие и повышающие редукторы

Различные типы редукторов подходящие ко всем типам бензиновых / дизельных двигателей.  
Специальные серии с повышающим передаточным числом для тракторных двигателей.  
Мощностью до 15 kW



## Шланговые барабаны высокого давления

Высококачественное исполнение автоматических намотчиков шлангов и шланговых барабанов с автоматическим обратным отводом пружины дает возможность применения их в самых сложных задачах.

Широкая номенклатура и большой диапазон параметров позволяет подобрать наиболее оптимальное решение.

Различные присоединения и диаметры.  
Давление до 300 bar.



## Шланги высокого давления

Шланги высокого давления изготавливаются в Германии из особо прочных и эластичных материалов. Благодаря уникальной технологии производства, шланги ВД особо устойчивы к постоянному трению о различные поверхности, без проблем переносят резкие перепады температур, устойчивы к воздействию химических реагентов применяемых на автомойках.

Различные присоединения.  
- Диаметр шлангов от 4 до 36 мм, рабочее давление до 2700 bar., различные материалы.



## Агиптен

Al-Farid Co.  
1349 Kornish EL-Nil St.  
11241 El Sahel-Cairo, Egypt  
Tel. 002 02 2056267  
Fax: 002 02 2056271  
E-mail: info@al-farid.com  
Internet: www.al-farid.com

## Аргентини

Pasac S.A.  
Prof. Manuel Garcia No. 5050  
(1605) Munro  
Pcia. de Buenos Aires Argentina  
Tel. 0054 11 47624417  
Fax: 0054 11 47653738  
Internet: www.pasac.com

## Аустрали

Triplex Pumps Aust. PTY Ltd.  
22, Wimbledon Street  
Beckenham 6107 Perth W.A. Australia  
Tel. 006189 4513544  
Fax: 006189 4512774  
E-mail: sales@pressuremasters.com.au  
Internet: www.pressuremasters.com.au

## Белгии

Speck Pumps Belgie N.V. - S.A.  
Bierweg 24  
9880 Aalter Belgium  
Tel. 0032 9 375 30 39  
Fax: 0032 9 325 00 17  
E-mail: info@speckpompen.be  
Internet: www.speckpompen.be

## Бразили

Pasac S.A.  
Prof. Manuel Garcia No. 5050  
(1605) Munro  
Pcia. de Buenos Aires Argentina  
Tel. 0054 11 47624417  
Fax: 0054 11 47653738  
Internet: www.pasac.com

## Канада

Giant Industries, Inc.  
900 N. Westwood Ave.  
Toledo, Ohio 43607 U.S.A.  
Tel. 001 419 5314600  
Fax: 001 419 5316836  
E-mail: esimon@giantpumps.com  
Internet: www.giantpumps.com

## Чили

Pasac S.A.  
Prof. Manuel Garcia No. 5050  
(1605) Munro  
Pcia. de Buenos Aires Argentina  
Tel. 0054 11 47624417  
Fax: 0054 11 47653738  
Internet: www.pasac.com

## Китай

Shanghai-Liken Engineering Co. Ltd  
24A, Building A Guo Zhong Apartment  
No.1 Lane 20, FuXin Rd  
Shanghai 200092 China  
Tel. 0086 21 65627574  
Fax: 0086 21 65791293  
E-mail: efcosh@mail.online.sh.cn  
Internet: www.speck-triplexpumps.cn

## Данемарк

Speck-Triplex-Pumpen GmbH & Co. KG  
Walkenweg 41  
33609 Bielefeld Germany  
Tel. 0049 521 970480  
Fax: 0049 521 9704829  
E-mail: info@speck-triplex.de  
Internet: www.speck-triplex.de

## Финляндия

Finfinet OY  
Vihiojantie 14  
33800 Tampere Finland  
Tel. 00358 3 31242600  
Fax: 00358 3 31242620  
E-mail: finfinet@finfinet.fi  
Internet: www.finfinet.fi

## Франция

Transmark Fcx France SAS  
21-23, rue du Petit Albi BP 68263  
95801 Cergy Pontoise Cedex  
Frankreich  
Tel. 0033 1 30736078  
Fax: 0033 1 30736101;  
E-mail: thomas.oehler@mrctransmark.com  
Internet: www.mrctransmark.com/fr

## Греция

Speck Hellas  
Salaminos Str. 54  
176 76 Kallithea  
Griechenland  
Tel. 0030 210 9565006  
Fax: 0030 210 9577473

## Грo?британи

Speck Pumps (UK) Limited  
11, Wycombe Industrial Mall  
West End Street  
High Wycombe Bucks HP11 2QY  
Gro?britannien  
Tel. 0044 1494 523203  
Fax: 0044 1494 441542  
E-mail: info@speck.co.uk  
Internet: www.speck.co.uk

## Ирак

MENA-TRACON SPAIN, S.L  
Industrial Trading & Consulting  
Praunheimer Landstra?e 96  
60488 Frankfurt  
Tel. 0049 69 762013  
Fax 0049 69 762014  
E-mail: mtgsal@aol.com

## Ирланд

Speck Pumps (UK) Limited  
11, Wycombe Industrial Mall  
West End Street  
High Wycombe Bucks HP11 2QY  
Gro?britannien  
Tel. 0044 1494 523203  
Fax: 0044 1494 441542  
E-mail: info@speck.co.uk  
Internet: www.speck.co.uk

## Израиль

Pipe-Maintenance-Equipment-Ltd.  
9, Mishmar Hajardan Str.  
Petach Tikva Israel  
Tel. 00972 3 9313729  
Fax: 00972 3 9303633

## Италия

Gerit GmbH  
Via Giotto 15 - Nuova Zona  
Commerciale Bolzano Sud  
39100 Bolzano Italien  
Tel. 0039 0471 917327  
Fax: 0039 0471 202588  
E-mail: info@gerit.net  
Internet: www.gerit.net

## Япония

Rodateq Inc.  
Oka Building 3F  
2-1-16 Kyomachibori, Nishiku  
Osaka 550-0003 Japan  
Tel. 0081 6 64441940  
Fax: 0081 6 64449050  
E-mail: rodateq@yo.rim.or.jp  
Internet: www.rodateq.co.jp

## Корея

J.C. International  
3rd Floor, Kwangjin B/D.  
403-17, Seokyo-Dong, Mapo-Ku  
Seoul Korea  
Tel. 0082 2 3262800  
Fax: 0082 2 3262804  
E-mail: joint@nuri.net  
Internet: www.speck.co.kr

## Малайзия

HWT Engineering Services Pte Ltd  
No. 38 Tuas South Ave 2  
Tuas Bay Industrial Centre  
Singapore 68979981  
Tel. 0065 6 897 9980  
Fax: 0065 6 897 9981  
E-mail: hwtengrg@singnet.com.sg  
Internet: www.hwtengineering.com

## Новая Зеландия

Triplex Pumps Aust. PTY Ltd.  
22, Wimbledon Street  
Beckenham 6107 Perth W.A. Australia  
Tel. 006189 4513544  
Fax: 006189 4512774  
E-mail: sales@pressuremasters.com.au  
Internet: www.pressuremasters.com.au

## Нидерланды

Speck Pumpen Nederland BV  
Postbus 218  
6900 AE Zevenaar Niederlande  
Tel. 0031 316 33 17 57  
Fax: 0031 316 52 86 18  
E-mail: info@speck.nl  
Internet: www.speck.nl

## Норвегия

Speck-Triplex-Pumpen GmbH & Co. KG  
Walkenstr. 10  
33609 Bielefeld  
Germany  
Tel. 0049 521 970480  
Fax: 0049 521 9704829  
E-mail: info@speck-triplex.de  
Internet: www.speck-triplex.de

## Австрия

Speck-Kolbenpumpen KG  
Kautenstr. 10  
4060 Linz  
Osterreich  
Tel. 0043 732 382066  
Fax: 0043 732 382066-13  
E-mail: info@speck-pumpen.at  
Internet: www.speck-pumpen.at

## Польша

E.A. Krupinski  
os. Gorali 22/6  
31-961 Krakow  
Polen  
Tel. 0048 12 6477026  
Fax: 0048 12 6455684  
E-mail: biuro@krupinski.krakow.pl  
Internet: www.krupinski.krakow.pl

## Португалия

ULTRA-CONTROLO  
Mr. Sabino de Pompeia  
Quinta Lavi Armazem 8  
Abrunheira 2710-089 Sintra Portugal  
Tel. 00351 219154350  
Fax: 00351 219259002  
E-mail: info@ultra-controlo.com  
Internet: www.ultra-controlo.com

## Румыния

LEADER ECO SRL  
B-dul MARASTI nr. 35 ap 4; sector 1  
011463 Bucuresti Rumanien  
Tel.: 0040 21 6662303  
Fax: 0040 21 2240604  
E-mail: eco@leader.ro  
Internet: www.leader.ro

## Россия

Kreoline Limited Liability Company  
21, Novaya Str., Reutov  
Moscow, 143966 Russland  
Tel.: 007 495 5051988  
Fax: 007 495 2275312  
E-mail: info@kreoline.ru  
Internet: www.speck-triplex.ru

## Швеция

SERVI AB  
Bangardsvagen 14  
428 35 Kallered  
Schweden  
Tel. 0046 31 706 08 40  
Fax: 0046 31 795 23 00  
E-mail: info@servi.se  
Internet: www.servi.se

## Швейцария

Gysi Pumpen AG  
1726 Farvagny-le-Grand  
Schweiz  
Tel. 0041 26 4113071  
Fax: 0041 26 4113080  
E-mail: info@gysi-pumpen.ch  
Internet: www.gysi-pumpen.ch

## Сингапур

HWT Engineering Services Pte Ltd  
No. 38 Tuas South Ave 2  
Tuas Bay Industrial Centre  
Singapore 68979981  
Tel. 0065 6 897 9980  
Fax: 0065 6 897 9981  
E-mail: hwtengrg@singnet.com.sg  
Internet: www.hwtengineering.com

## Словакия

Sigmat spol. s r.o.  
Kosmonautu cp. 1085/6  
772 00 Olomouc Tsch. Republik  
Tel. 00420 585231315  
Fax: 00420 585227072  
E-mail: sigmet@sigmet.cz  
Internet: www.sigmet.cz

## Испания

High Pressure Iberica, S.L.  
P.I. Huerta La Noira  
C/ Tirso de Molina, s/n  
30609 La Algaída-Archena-Murcia  
Spanien  
Tel. 0034 968671009  
Fax: 0034 968673570  
E-mail: info@bombasspeckhpi.es  
Internet: www.bombasspeckhpi.es

## Тайвань

Shanghai-Liken Engineering Co. Ltd  
24A, Building A Guo Zhong Apartment  
No.1 Lane 20, FuXin Rd  
Shanghai 200092 China  
Tel. 0086 21 65627574 + 65796897  
Fax: 0086 21 65791293  
E-mail: efcosh@mail.online.sh.cn  
Internet: www.speck-triplexpumps.cn

## Чехия

Sigmat spol. s r.o.  
Kosmonautu cp. 1085/6  
772 00 Olomouc  
Tsch. Republik  
Tel. 00420 585231315  
Fax: 00420 585227072  
E-mail: sigmet@sigmet.cz  
Internet: www.sigmet.cz

## Турция

Speck-Pompa San. Tic.Ltd. Sti.  
Bahceket Sitesi, B Blok No: 39/C  
81340-Kartal/Istanbul Turkey  
Tel. 0090 216 3878940  
Fax: 0090 216 3879829  
E-mail: speck@speckpompa.com.tr  
Internet: www.speckpompa.com.tr

## Украина

Chysty svet lodgistic ltd  
21, Moskovsky Av.  
Kiev, Ukraine, 04073  
Tel. : 00380 44 464-63-93  
Fax: 00380 44 494-07-68  
E-Mail: babich@cwk.kiev.ua

## Унгари

Ket Kor Kft.  
Felveg u.3  
2051 Biatorbagy  
Ungarn  
Tel. 0036 23 530573  
Fax: 0036 23 530577  
E-mail: info@ketkorkft.hu  
Internet: www.ketkorkft.hu

## США

Giant Industries, Inc.  
900 N. Westwood Ave.  
Toledo, Ohio 43607  
U.S.A.  
Tel. 001 419 5314600  
Fax: 001 419 5316836  
E-mail: esimon@giantpumps.com  
Internet: www.giantpumps.com



**SPECK-TRIPLEX Pumpen GmbH & Co. KG**

Walkenweg 41 - D-33609 Bielefeld

Tel. (0521) 97048-0 - Telefax (0521) 97048-29

E-Mail: [info@speck-triplex.de](mailto:info@speck-triplex.de)

[www.speck-triplex.de](http://www.speck-triplex.de)



**ООО "ТД КРЕОЛАЙН"**

Дистрибьютер на российском рынке

143966, М.О., г. Реутов, ул. Новая, д.21

Тел. (495) 227-53-12 - Факс (495) 505-19-88

E-Mail: [Info@kreoline.ru](mailto:Info@kreoline.ru)

[www.speck-triplex.ru](http://www.speck-triplex.ru)